



PRECIOS FORESTALES



INSTITUTO FORESTAL Boletín N°150 – Septiembre 2014

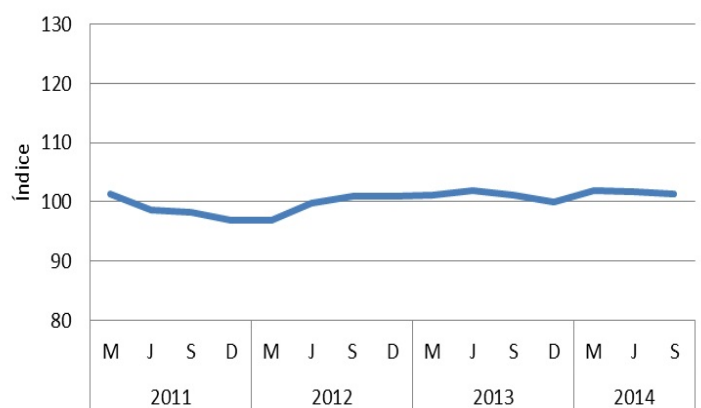
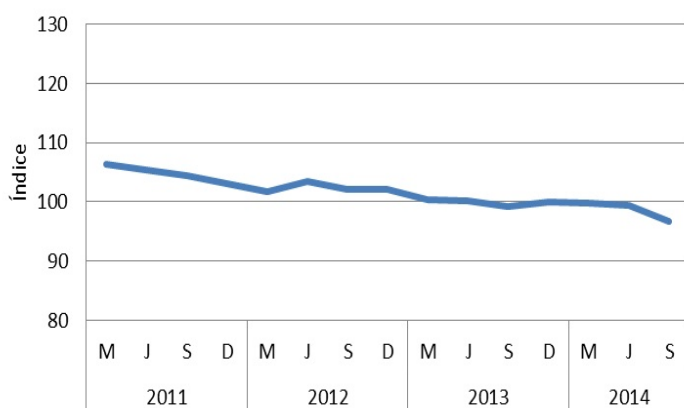
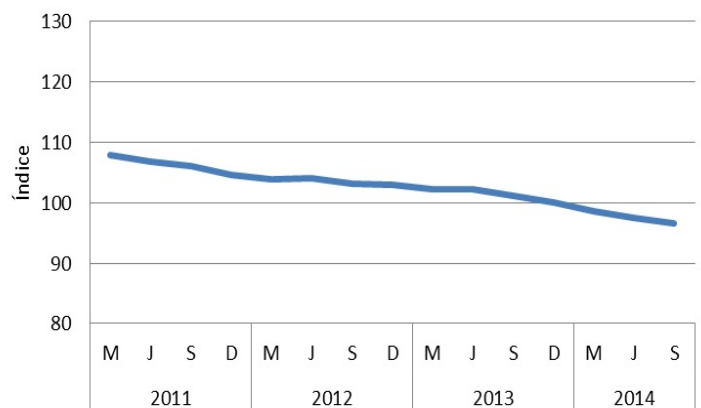
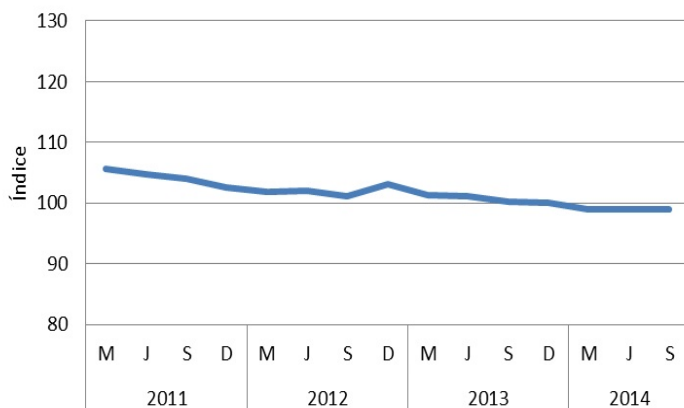
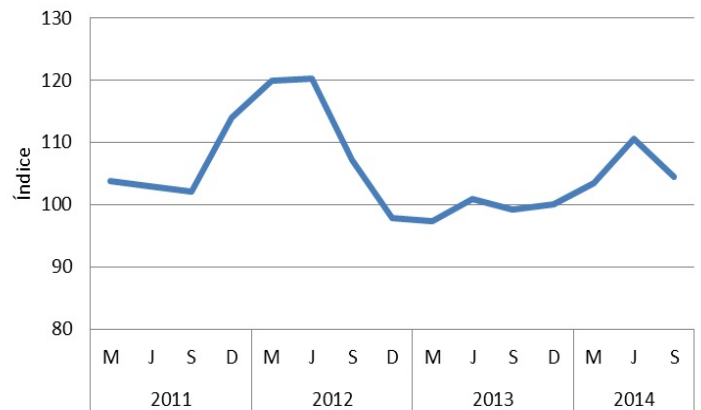
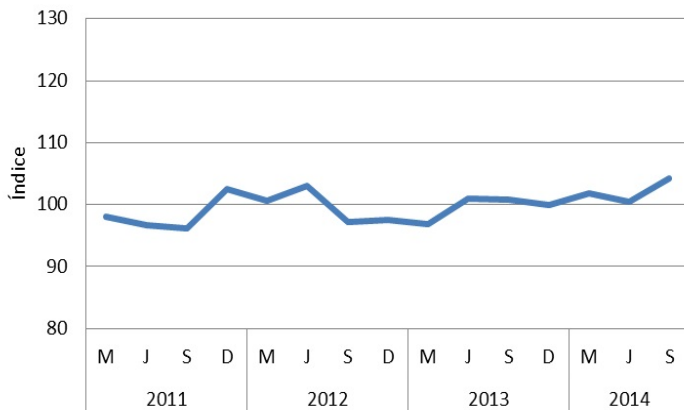
BOLETÍN
DE
PRECIOS FORESTALES
2014

N° 150
SEPTIEMBRE



DICIEMBRE 2013 = 100
DEFLACTOR: IPC-CHILE

DEFLATOR: IPC-CHILE



PRESENTACIÓN

A septiembre del presente año, el comportamiento de los precios nominales de los principales productos de pino radiata, comercializados en el país, presentan un crecimiento comparado con Diciembre de 2013.

El precio de las trozas aserrables de pino radiata, puesta en aserradero de la VIII Región, muestra un alza de 7,9%. En tanto, el precio de la madera pulpable de pino radiata, puesta en planta de la VII y VIII regiones, aumento un 8,2%. Este aumento fue impulsado principalmente por el tipo de cambio, ya que en términos de dólar, unidad en que se valoriza el precio, se mantiene estable.

Por su parte, la madera aserrada de pino radiata, puesta en aserradero de la VIII Región y la madera elaborada puesta en barraca de la Región Metropolitana, experimentó una mejoría de 2,5% y 4,9%, respectivamente.

En tanto, el precio de la madera elaborada de pino radiata, puesta en barraca de la VIII Región y la madera aserrada puesta en barraca de la Región Metropolitana, se mantuvo sin variación.

CONTENIDO

PRECIO DE PRODUCTOS FORESTALES	1
PRODUCTOS SILVICOLAS	1
MADERA EN TROZAS	1
POLINES Y POSTES	4
MADERAS TRATADAS	7
MADERA ASERRADA	9
MADERA DIMENSIONADA Y CEPILLADA	13
TABLEROS Y CHAPAS	19
 PRECIO DE FLETES FORESTALES	 21
TARIFAS DE FLETES	21

PRODUCTOS SILVICOLAS

LEÑA Y OTROS

Especie	Especificación	Región	Provincia	Unidad	Precio	
					Promedio	Máximo
AROMO AUSTRALIANO	seca, saco 25 kg	XIV	Ranco	\$/saco	2.941	
EUCALYPTUS GLOBULUS	p/chimenea	V	San Antonio	\$/t	88.236	92.437
	seca, saco 15 kg	XIV	Valdivia	\$/saco	2.269	
	seca, saco 25 kg	V	San Antonio	\$/unidad	2.731	2.941
		XIV	Valdivia	\$/saco	3.109	
EUCALYPTUS NITENS	1 m l	XIV	Ranco	\$/m stereo	26.360	
		XIV	Valdivia	\$/m stereo	23.529	
	seca, saco 15 kg	XIV	Valdivia	\$/saco	2.100	
	seca, saco 25 kg	XIV	Ranco	\$/saco	2.563	2.605
		XIV	Valdivia	\$/saco	2.411	2.521
	trozada	XIV	Ranco	\$/m stereo	29.414	
		XIV	Valdivia	\$/m stereo	27.311	29.412
NATIVA	seca, saco 15 kg	XIV	Valdivia	\$/saco	2.269	
	seca, saco 25 kg	XIV	Valdivia	\$/saco	3.109	
VARIAS ESPECIES	seca, saco 15 kg	XIV	Ranco	\$/saco	2.500	

MADERA EN TROZAS

TROZAS PARA BIOMASA (PUESTO PLANTA)

Especie	Especificación	Región	Provincia	Unidad	Precio	
					Promedio	Máximo
VARIAS ESPECIES	con corteza	VIII	Bío Bío	\$/mr	13.500	14.000

TROZAS PARA PULPA (PUESTO PLANTA)

Especie	Especificación	Región	Provincia	Unidad	Precio	
					Promedio	Máximo
ALAMO	con corteza	XIV	Valdivia	\$/mr	23.000	
EUCALYPTUS GLOBULUS		VIII	Arauco	\$/mr	36.000	
		VIII	Bío Bío	\$/mr	34.900	
		VIII	Concepción	\$/mr	33.000	
		XIV	Valdivia	\$/mr	28.000	
	sin corteza	VIII	Arauco	\$/mr	40.500	
		VIII	Bío Bío	\$/mr	38.700	39.400
		VIII	Concepción	\$/mr	40.500	41.000
		X	Llanquihue	\$/mr	36.000	
		XIV	Valdivia	\$/mr	34.500	37.000
EUCALYPTUS NITENS	con corteza	VIII	Bío Bío	\$/mr	24.900	
		XIV	Valdivia	\$/mr	20.000	
	sin corteza	VIII	Bío Bío	\$/mr	29.900	
		IX	Cautín	\$/mr	28.000	
		XIV	Valdivia	\$/mr	24.500	26.000
NATIVA	con corteza	XIV	Valdivia	\$/mr	29.500	
PINO RADIATA		VI	Cardenal Caro	\$/mr	20.000	
		VII	Linares	\$/mr	22.700	
		VII	Talca	\$/mr	20.000	
		VIII	Arauco	\$/mr	19.500	
		VIII	Bío Bío	\$/mr	22.100	24.000
		VIII	Concepción	\$/mr	27.000	
		IX	Cautín	\$/mr	21.000	
		IX	Malleco	\$/mr	21.800	
		XIV	Valdivia	\$/mr	22.133	22.900

TROZAS PARA PULPA (PUESTO CANCHA)

Especie	Especificación	Región	Provincia	Unidad	Precio	
					Promedio	Máximo
EUCALYPTUS GLOBULUS	con corteza	VII	Linares	\$/mr	28.000	
	sin corteza	VII	Linares	\$/mr	34.000	

TROZAS PARA ASERRAR (PUESTO ASERRADERO)

Especie	Especificación	Región	Provincia	Unidad	Precio	
					Promedio	Máximo
ALAMO		VIII	Ñuble	\$/m3	24.000	
CASTANO		IX	Cautín	\$/m3	83.600	
CIPRES MACROCARPA		IX	Cautín	\$/m3	48.000	
		IX	Malleco	\$/m3	55.000	
		X	Llanquihue	\$/m3	48.000	
COIGUE		IX	Cautín	\$/m3	50.000	
		IX	Malleco	\$/m3	46.200	52.800
		X	Osorno	\$/m3	66.000	
ENCINA		IX	Cautín	\$/m3	63.800	
EUCALYPTUS GLOBULUS		IX	Cautín	\$/m3	55.000	
EUCALYPTUS NITENS		X	Osorno	\$/mr	26.000	
OLIVILLO		IX	Cautín	\$/m3	50.000	
PINO OREGON		VIII	Concepción	\$/m3	55.000	
		IX	Cautín	\$/m3	43.754	52.800
		X	Llanquihue	\$/m3	48.000	
		X	Osorno	\$/m3	43.000	52.000
		XIV	Ranco	\$/m3	48.200	48.400
		XIV	Valdivia	\$/m3	57.333	72.000
	24 cm d	X	Llanquihue	\$/m3	46.455	
	28 cm d	X	Llanquihue	\$/m3	48.476	
	32 cm d	X	Llanquihue	\$/m3	51.002	
PINO RADIATA		VI	Cardenal Caro	\$/m3	29.500	30.000
		VII	Cauquenes	\$/m3	26.000	28.000
		VII	Cúrico	\$/m3	31.000	
		VII	Linares	\$/m3	29.000	
		VII	Talca	\$/m3	28.333	30.000
		VIII	Arauco	\$/m3	26.601	30.802
		VIII	Bío Bío	\$/m3	29.272	29.617
		VIII	Concepción	\$/m3	25.592	30.802
		VIII	Ñuble	\$/m3	26.802	30.802
		IX	Cautín	\$/m3	26.589	31.200
		IX	Malleco	\$/m3	26.175	28.349
		X	Llanquihue	\$/m3	28.700	36.000
		X	Osorno	\$/m3	25.333	30.000
		XIV	Ranco	\$/m3	26.400	
		XIV	Valdivia	\$/m3	28.650	32.000
	14 a 18 cm d	VII	Cauquenes	\$/mr	28.000	
	16 a 24 cm d	VII	Linares	\$/mr	35.000	
		VII	Talca	\$/mr	34.000	
		IX	Malleco	\$/mr	28.000	
	18 a 24 cm d	VIII	Concepción	\$/m3	24.000	
	18 cm d	VIII	Bío Bío	\$/m3	24.583	25.471
		VIII	Concepción	\$/m3	22.236	25.471
		VIII	Ñuble	\$/m3	24.878	
		IX	Cautín	\$/m3	24.484	25.471
		IX	Malleco	\$/m3	24.286	
	20 a 24 cm d	VII	Talca	\$/m3	22.000	
	20 cm d	VIII	Bío Bío	\$/m3	25.767	26.655
		VIII	Concepción	\$/m3	23.328	26.655
		VIII	Ñuble	\$/m3	26.655	

TROZAS PARA ASERRAR (PUESTO ASERRADERO)

Especie	Especificación	Región	Provincia	Unidad	Precio	
					Promedio	Máximo
PINO RADIATA	20 cm d	IX	Cautín	\$/m3	25.618	26.655
		IX	Malleco	\$/m3	25.471	
	22 cm d	VIII	Bío Bío	\$/m3	27.396	28.432
		VIII	Concepción	\$/m3	25.216	28.432
	24 cm d	VIII	Ñuble	\$/m3	29.617	
		IX	Cautín	\$/m3	27.248	28.432
		IX	Malleco	\$/m3	27.248	
		VIII	Bío Bío	\$/m3	28.877	29.617
		VIII	Concepción	\$/m3	27.105	30.209
		VIII	Ñuble	\$/m3	31.394	
	26 cm d	IX	Cautín	\$/m3	28.729	29.617
		IX	Malleco	\$/m3	29.025	
		VII	Talca	\$/m3	28.000	
		VIII	Bío Bío	\$/m3	30.064	30.812
		VIII	Concepción	\$/m3	28.197	31.394
		VIII	Ñuble	\$/m3	32.579	
	28 cm d	IX	Cautín	\$/m3	29.765	30.802
		IX	Malleco	\$/m3	30.209	
		VIII	Bío Bío	\$/m3	30.360	31.986
		VIII	Concepción	\$/m3	31.986	
		VIII	Ñuble	\$/m3	33.763	
		IX	Cautín	\$/m3	30.506	31.394
	30 cm d	IX	Malleco	\$/m3	30.822	
		VIII	Bío Bío	\$/m3	31.690	33.171
		VIII	Concepción	\$/m3	32.579	
		VIII	Ñuble	\$/m3	34.948	
		IX	Cautín	\$/m3	31.394	31.986
		IX	Malleco	\$/m3	31.394	
	mayor 14 cm d	VI	Cachapoal	\$/mr	32.000	
		VII	Cauquenes	\$/mr	30.000	
		VII	Talca	\$/mr	28.000	
	mayor 16 cm d	VII	Cúrico	\$/mr	33.000	
		VIII	Arauco	\$/mr	28.333	29.000
		IX	Malleco	\$/mr	25.000	
	mayor 18 cm d	IX	Malleco	\$/mr	25.000	
	mayor 20 cm d	VII	Cauquenes	\$/mr	36.000	
	mayor 24 cm d	VII	Linares	\$/mr	34.000	35.000
	mayor 26 cm d	VIII	Concepción	\$/m3	27.000	
	mayor 30 cm d	VIII	Concepción	\$/m3	26.000	
RAULI		IX	Malleco	\$/m3	57.750	66.000
ROBLE HUALLE		IX	Cautín	\$/m3	45.920	55.000
		IX	Malleco	\$/m3	47.080	52.800
		X	Osorno	\$/m3	55.000	
		XIV	Valdivia	\$/m3	48.400	
ROBLE PELLIN		XIV	Ranco	\$/m3	84.700	
ULMO		IX	Cautín	\$/m3	50.000	

TROZAS PARA CHAPAS (PUESTO PLANTA)

Especie	Especificación	Región	Provincia	Unidad	Precio	
					Promedio	Máximo
ALAMO	mayor 22 cm d	VII	Cauquenes	\$/mr	35.000	
OLIVILLO		XIV	Valdivia	\$/m3	53.000	
PINO RADIATA		XIV	Valdivia	\$/m3	31.000	
	mayor 22 cm d	VII	Cauquenes	\$/mr	38.000	
	mayor 24 cm d	VII	Cúrico	\$/mr	42.000	
		VII	Talca	\$/m3	31.000	34.000
	podado	XIV	Valdivia	\$/m3	60.000	

TROZAS PARA CHAPAS (PUESTO PLANTA)

Especie	Especificación	Región	Provincia	Unidad	Precio	
					Promedio	Máximo
ROBLE HUALLE		XIV	Valdivia	\$/m3	53.000	
TINEO		XIV	Valdivia	\$/m3	53.000	
ULMO		XIV	Valdivia	\$/m3	53.000	

POLINES Y POSTES
POLINES IMPREGNADOS (PUESTO PLANTA IMPREGNADORA)

Especie	Especificación	Región	Provincia	Unidad	Precio	
					Promedio	Máximo
PINO RADIATA	2- 3" x 2.4 m	V	San Antonio	\$/unidad	1.059	
		VI	Cardenal Caro	\$/unidad	1.062	1.200
		VI	Colchagua	\$/unidad	1.210	1.350
		VII	Cauquenes	\$/unidad	1.130	1.260
		VII	Cúrico	\$/unidad	1.119	1.327
		VII	Talca	\$/unidad	1.070	1.200
		VIII	Bío Bío	\$/unidad	1.041	1.200
		VIII	Concepción	\$/unidad	1.220	
		VIII	Ñuble	\$/unidad	1.170	
		IX	Cautín	\$/unidad	1.441	
	3- 4" x 2.4 m	RM	Chacabuco	\$/unidad	1.597	
		RM	Santiago	\$/unidad	1.278	1.380
		V	San Antonio	\$/unidad	1.366	1.387
		VI	Cardenal Caro	\$/unidad	1.600	2.336
		VI	Colchagua	\$/unidad	1.466	1.550
		VII	Cauquenes	\$/unidad	1.449	1.597
		VII	Cúrico	\$/unidad	1.687	2.521
		VII	Talca	\$/unidad	1.363	1.500
		VIII	Arauco	\$/unidad	1.618	1.639
		VIII	Bío Bío	\$/unidad	1.400	1.500
	3- 4" x 3.0 m	VIII	Concepción	\$/unidad	1.516	2.000
		VIII	Ñuble	\$/unidad	1.513	1.540
		IX	Cautín	\$/unidad	1.804	2.017
		X	Llanquihue	\$/unidad	2.200	
		RM	Chacabuco	\$/unidad	1.882	
		RM	Santiago	\$/unidad	1.694	1.800
		VI	Cardenal Caro	\$/unidad	2.217	2.280
		VI	Colchagua	\$/unidad	2.595	2.850
		VII	Cauquenes	\$/unidad	2.500	
		VII	Cúrico	\$/unidad	2.815	3.025
	3- 4" x 3.5 m	VII	Talca	\$/unidad	2.324	2.521
		VIII	Ñuble	\$/unidad	3.030	
		VI	Cardenal Caro	\$/unidad	3.150	
	3- 4" x 4.0 m	VI	Colchagua	\$/unidad	3.181	3.361
		VII	Cúrico	\$/unidad	3.782	
		VI	Cardenal Caro	\$/unidad	4.016	4.250
		VI	Colchagua	\$/unidad	7.059	
		VII	Cauquenes	\$/unidad	6.300	
		VII	Cúrico	\$/unidad	5.252	5.462
		VII	Talca	\$/unidad	4.650	
	4- 5" x 2.4 m	VIII	Ñuble	\$/unidad	5.620	
		V	San Antonio	\$/unidad	2.038	2.059
		VI	Cardenal Caro	\$/unidad	2.165	3.050
		VI	Colchagua	\$/unidad	1.988	2.074
		VII	Cauquenes	\$/unidad	2.161	2.521
		VII	Cúrico	\$/unidad	1.882	2.184
		VII	Talca	\$/unidad	1.921	2.100
		VIII	Bío Bío	\$/unidad	2.208	2.521
		VIII	Concepción	\$/unidad	1.966	2.350

POLINES IMPREGNADOS (PUESTO PLANTA IMPREGNADORA)

Especie	Especificación	Región	Provincia	Unidad	Precio	
					Promedio	Máximo
PINO RADIATA	4- 5" x 2.4 m	VIII	Ñuble	\$/unidad	2.105	2.120
		IX	Cautín	\$/unidad	2.387	2.815
		V	San Antonio	\$/unidad	3.361	
	4- 5" x 3.0 m	VI	Cardenal Caro	\$/unidad	3.229	4.723
		VI	Colchagua	\$/unidad	3.207	3.700
		VII	Cauquenes	\$/unidad	3.200	
	4- 5" x 3.5 m	VII	Cúrico	\$/unidad	3.507	3.907
		VII	Talca	\$/unidad	3.094	3.500
		VIII	Ñuble	\$/unidad	3.920	
	4- 5" x 4.0 m	IX	Cautín	\$/unidad	4.118	
		RM	Chacabuco	\$/unidad	3.600	
		RM	Santiago	\$/unidad	3.551	3.840
	4- 5" x 4.5 m	VI	Cardenal Caro	\$/unidad	4.180	
		VI	Colchagua	\$/unidad	3.563	3.597
		VII	Cúrico	\$/unidad	4.586	5.042
	4- 5" x 5.0 m	VII	Talca	\$/unidad	4.050	4.500
		VI	Cardenal Caro	\$/unidad	7.697	12.571
		VI	Colchagua	\$/unidad	7.588	9.076
	4- 5" x 5.5 m	VII	Cauquenes	\$/unidad	7.200	
		VII	Cúrico	\$/unidad	6.595	7.563
		VII	Talca	\$/unidad	5.838	6.600
	4- 5" x 6.0 m	VIII	Ñuble	\$/unidad	7.960	
		IX	Cautín	\$/unidad	9.664	
		VI	Cardenal Caro	\$/unidad	4.134	
	4- 5" x 6.5 m	VI	Colchagua	\$/unidad	2.731	
		VII	Cúrico	\$/unidad	2.990	3.361
		VIII	Bío Bío	\$/unidad	3.000	
	4- 5" x 7.0 m	VIII	Ñuble	\$/unidad	3.533	3.685
		IX	Cautín	\$/unidad	3.765	4.092
	4- 5" x 7.5 m	V	San Antonio	\$/unidad	4.118	
		VI	Colchagua	\$/unidad	4.611	5.650
		VII	Cauquenes	\$/unidad	6.723	
	4- 5" x 8.0 m	VII	Cúrico	\$/unidad	4.811	5.042
		VII	Talca	\$/unidad	4.088	4.500
		VIII	Ñuble	\$/unidad	5.520	
	4- 5" x 8.5 m	IX	Cautín	\$/unidad	5.798	
		VI	Colchagua	\$/unidad	4.109	
		VII	Cúrico	\$/unidad	6.075	6.722
	4- 5" x 9.0 m	VII	Talca	\$/unidad	6.638	7.800
		VI	Cardenal Caro	\$/unidad	8.722	
		VI	Colchagua	\$/unidad	10.857	13.613
	4- 5" x 9.5 m	VII	Cúrico	\$/unidad	7.983	
		VII	Talca	\$/unidad	7.563	9.350
		VIII	Ñuble	\$/unidad	14.840	
	4- 5" x 10.0 m	VII	Cauquenes	\$/unidad	16.807	
	4- 5" x 10.5 m	VII	Talca	\$/unidad	21.200	
	4- 5" x 11.0 m	RM	Santiago	\$/unidad	21.000	
	4- 5" x 11.5 m	RM	Santiago	\$/unidad	27.600	
	4- 5" x 12.0 m	VII	Cúrico	\$/unidad	20.000	
	4- 5" x 12.5 m	VII	Talca	\$/unidad	19.800	

POSTES IMPREGNADOS (PUESTO PLANTA IMPREGNADORA)

Especie	Especificación	Región	Provincia	Unidad	Precio	
					Promedio	Máximo
PINO RADIATA	4- 5" x 5.0 m	VII	Cúrico	\$/unidad	10.084	
		VII	Talca	\$/unidad	11.000	

POSTES IMPREGNADOS (PUESTO PLANTA IMPREGNADORA)

Especie	Especificación	Región	Provincia	Unidad	Precio	
					Promedio	Máximo
PINO RADIATA	4- 5" x 6.0 m	VI	Cardenal Caro	\$/unidad	12.605	
		VI	Colchagua	\$/unidad	18.487	
		VII	Talca	\$/unidad	15.000	17.500
	5- 6" x 5.0 m	VII	Cúrico	\$/unidad	11.765	
		VII	Talca	\$/unidad	15.400	
		VIII	Ñuble	\$/unidad	22.260	
	5- 6" x 6.0 m	VI	Cardenal Caro	\$/unidad	20.862	31.916
		VI	Colchagua	\$/unidad	21.544	22.500
		VII	Cauquenes	\$/unidad	24.000	
		VII	Cúrico	\$/unidad	27.143	30.756
		VII	Talca	\$/unidad	20.120	22.500
		VIII	Bío Bío	\$/unidad	25.710	30.000
		VIII	Ñuble	\$/unidad	28.820	
	5- 6" x 7.0 m	RM	Santiago	\$/unidad	21.514	23.280
		VII	Talca	\$/unidad	22.000	
	5- 6" x 8.0 m	VI	Cardenal Caro	\$/unidad	24.129	27.250
		VI	Colchagua	\$/unidad	28.017	32.000
		VII	Cauquenes	\$/unidad	38.000	
		VII	Talca	\$/unidad	40.100	45.000
		VIII	Ñuble	\$/unidad	40.280	
	5- 7" x 6.0 m	VII	Cauquenes	\$/unidad	25.210	
		VII	Cauquenes	\$/unidad	29.412	
		VIII	Ñuble	\$/unidad	19.800	
	5" x 6.0 m	VIII	Ñuble	\$/unidad	35.950	
		VIII	Ñuble	\$/unidad	14.286	
		VII	Cúrico	\$/unidad	25.440	
	6- 7" x 5.0 m	VIII	Ñuble	\$/unidad	29.412	
		V	San Antonio	\$/unidad	21.584	23.000
		VI	Cardenal Caro	\$/unidad	23.088	25.000
		VI	Colchagua	\$/unidad	26.935	30.756
		VII	Cúrico	\$/unidad	24.233	25.500
		VII	Talca	\$/unidad	30.740	
		VIII	Ñuble	\$/unidad	35.714	
		IX	Cautín	\$/unidad	22.017	
		RM	Chacabuco	\$/unidad	26.135	30.000
		RM	Santiago	\$/unidad	30.252	
	6- 7" x 8.0 m	VI	Cardenal Caro	\$/unidad	32.626	35.000
		VI	Colchagua	\$/unidad	40.845	43.034
		VII	Cúrico	\$/unidad	44.240	50.000
	6" x 10.0 m	VII	Talca	\$/unidad	54.780	
		VIII	Ñuble	\$/unidad	29.412	
		VI	Colchagua	\$/unidad	35.294	
	7- 8" x 6.0 m	VII	Cúrico	\$/unidad	29.492	
		VII	Talca	\$/unidad	44.530	47.059
		VI	Colchagua	\$/unidad	43.214	44.538
	7- 8" x 8.0 m	VII	Cúrico	\$/unidad	50.500	55.000
		VII	Talca	\$/unidad	36.000	
		IX	Cautín	\$/unidad		

POLINES CALIBRADOS IMPREGNADOS (PUESTO PLANTA)

Especie	Especificación	Región	Provincia	Unidad	Precio	
					Promedio	Máximo
PINO RADIATA	2.5" x 2.4 m	VIII	Ñuble	\$/unidad	1.000	
	3.0" x 2.4 m	V	San Antonio	\$/unidad	1.618	
		VIII	Ñuble	\$/unidad	1.118	1.270
	3.0" x 3.0 m	IX	Cautín	\$/unidad	1.600	
		V	San Antonio	\$/unidad	4.790	

POLINES CALIBRADOS IMPREGNADOS (PUESTO PLANTA)

Especie	Especificación	Región	Provincia	Unidad	Precio	
					Promedio	Máximo
PINO RADIATA	3.0" x 3.0 m	VIII	Ñuble	\$/unidad	2.750	
	3.2" x 2.4 m	VIII	Ñuble	\$/unidad	1.380	
	4.0" x 2.4 m	V	San Antonio	\$/unidad	2.227	
		VIII	Ñuble	\$/unidad	1.670	1.910
		IX	Cautín	\$/unidad	1.900	
	4.0" x 3.0 m	V	San Antonio	\$/unidad	5.218	
		VIII	Ñuble	\$/unidad	4.250	
	4.0" x 4.0 m	VI	Colchagua	\$/unidad	4.500	
	4.5" x 2.4 m	VIII	Ñuble	\$/unidad	2.120	
	4.5" x 3.0 m	VIII	Ñuble	\$/unidad	5.830	
	5.0" x 2.4 m	V	San Antonio	\$/unidad	4.412	
		VIII	Ñuble	\$/unidad	2.017	
		IX	Cautín	\$/unidad	2.000	
	5.0" x 3.0 m	V	San Antonio	\$/unidad	7.760	
	5.0" x 4.0 m	VI	Colchagua	\$/unidad	7.200	
	6.0" x 2.4 m	VIII	Ñuble	\$/unidad	7.450	

POSTES CALIBRADOS IMPREGNADOS (PUESTO PLANTA)

Especie	Especificación	Región	Provincia	Unidad	Precio	
					Promedio	Máximo
PINO RADIATA	4.0" x 6.0 m	VIII	Ñuble	\$/unidad	16.980	
	5.0" x 6.0 m	VII	Cúrico	\$/unidad	24.202	
		VIII	Ñuble	\$/unidad	25.380	
	5.0" x 8.0 m	VII	Cúrico	\$/unidad	32.269	
	6.0" x 6.0 m	V	San Antonio	\$/unidad	33.613	
		VI	Colchagua	\$/unidad	18.000	
		VII	Cúrico	\$/unidad	31.261	
	6.0" x 8.0 m	VI	Colchagua	\$/unidad	25.000	
		VII	Cúrico	\$/unidad	41.681	
	7.0" x 6.0 m	VII	Cúrico	\$/unidad	39.832	
	7.0" x 8.0 m	VII	Cúrico	\$/unidad	53.109	
	8.0" x 6.0 m	VII	Cúrico	\$/unidad	44.874	
	8.0" x 8.0 m	VII	Cúrico	\$/unidad	59.832	

MADERAS TRATADAS

MADERAS IMPREGNADAS (PUESTO PLANTA IMPREGNADORA)

Especie	Especificación	Región	Provincia	Unidad	Precio	
					Promedio	Máximo
PINO RADIATA MADERA DIMENSIONAL 4.0 kg/m3		V	San Antonio	\$/m3	144.385	146.131
		V	Valparaíso	\$/m3	145.500	
		VI	Cardenal Caro	\$/m3	128.889	156.898
		VI	Colchagua	\$/m3	148.216	154.861
		VII	Cauquenes	\$/m3	129.851	134.491
		VII	Cúrico	\$/m3	138.565	142.639
		VII	Linares	\$/m3	113.975	
		VII	Talca	\$/m3	129.333	150.350
		VIII	Arauco	\$/m3	154.339	180.129
		VIII	Bío Bío	\$/m3	124.403	130.950
		VIII	Concepción	\$/m3	139.680	140.650
		VIII	Ñuble	\$/m3	128.040	139.680
		IX	Cautín	\$/m3	131.599	184.300
		X	Chiloé	\$/m3	229.890	
		X	Llanquihue	\$/m3	171.625	194.000
		X	Osorno	\$/m3	123.530	123.675
		RM	Chacabuco	\$/m3	142.833	

MADERAS IMPREGNADAS (PUESTO PLANTA IMPREGNADORA)

Especie	Especificación	Región	Provincia	Unidad	Precio	
					Promedio	Máximo
PINO RADIATA MADERA DIMENSIONAL 4.0 kg/m3		RM	Santiago	\$/m3	135.436	157.577
		XIV	Valdivia	\$/m3	128.258	130.417
PINO RADIATA MADERA ELABORADA		V	San Antonio	\$/m3	187.477	211.945
		V	Valparaíso	\$/m3	184.300	
		VI	Cardenal Caro	\$/m3	155.758	179.305
		VI	Colchagua	\$/m3	148.216	154.861
		VII	Cauquenes	\$/m3	153.406	164.367
		VII	Cúrico	\$/m3	163.025	195.649
		VII	Linares	\$/m3	140.650	
		VII	Talca	\$/m3	145.500	160.050
		VIII	Arauco	\$/m3	169.427	184.300
		VIII	Bío Bío	\$/m3	158.999	169.750
		VIII	Concepción	\$/m3	154.958	155.200
		VIII	Ñuble	\$/m3	145.500	
		IX	Cautín	\$/m3	156.906	211.654
		X	Llanquihue	\$/m3	214.613	218.250
		X	Osorno	\$/m3	154.279	160.050
		RM	Chacabuco	\$/m3	160.681	
		RM	Santiago	\$/m3	146.680	160.050
		XIV	Valdivia	\$/m3	142.639	

SERVICIO DE IMPREGNACION (PUESTO PLANTA IMPREGNADORA)

Especie	Especificación	Región	Provincia	Unidad	Precio	
					Promedio	Máximo
PINO RADIATA MADERA DIMENSIONAL 4.0 kg/m3		VII	Talca	\$/m3	25.463	29.100
		VIII	Ñuble	\$/m3	42.195	
		IX	Cautín	\$/m3	24.751	28.615
		RM	Santiago	\$/m3	36.375	
	6.4 kg/m3	VI	Cardenal Caro	\$/m3	42.680	
		VII	Cúrico	\$/m3	58.200	
PINO RADIATA MADERA ELABORADA 4.0 kg/m3		VII	Talca	\$/m3	29.100	
		IX	Cautín	\$/m3	24.751	28.615
		RM	Chacabuco	\$/m3	32.980	
		RM	Santiago	\$/m3	36.375	
	6.4 kg/m3	VI	Cardenal Caro	\$/m3	42.680	

MADERA SECA EN HORNO (PUESTO BARRACA)

Especie	Especificación	Región	Provincia	Unidad	Precio	
					Promedio	Máximo
COIGUE MADERA DIMENSIONADA	I-IV 8-10% CH	XIV	Valdivia	\$/m3	366.336	
	V 8-10% CH	XIV	Valdivia	\$/m3	320.544	
PINO OREGON MADERA DIMENSIONAL	8-12% CH	IX	Cautín	\$/m3	172.636	179.450
	8-12% CH 4.0 m l	IX	Cautín	\$/m3	179.353	
	8-12% CH 5.0 m l	IX	Cautín	\$/m3	185.949	
	8-12% CH 6.0 m l	IX	Cautín	\$/m3	203.458	
	I 12-16% CH	IX	Cautín	\$/m3	182.263	
	II 12-16% CH	IX	Cautín	\$/m3	118.437	
PINO OREGON MADERA ELABORADA	8-12% CH	IX	Cautín	\$/m3	198.947	208.550
	I 12-16% CH	IX	Cautín	\$/m3	211.945	
	II 12-16% CH	IX	Cautín	\$/m3	193.612	
PINO RADIATA MADERA DIMENSIONAL 12% CH		VII	Talca	\$/m3	121.250	
		VIII	Bío Bío	\$/m3	116.400	
	12-16% CH	IX	Cautín	\$/m3	109.125	
		X	Osorno	\$/m3	111.550	

MADERA SECA EN HORNO (PUESTO BARRACA)

Especie	Especificación	Región	Provincia	Unidad	Precio	
					Promedio	Máximo
PINO RADIATA MADERA DIMENSIONAL	15% CH	VII	Talca	\$/m3	106.700	
	15-20% CH	VI	Cardenal Caro	\$/m3	112.035	
		IX	Cautín	\$/m3	111.550	
	18% CH	VII	Talca	\$/m3	111.550	126.100
		RM	Santiago	\$/m3	131.105	143.463
	8-12% CH	VII	Cauquenes	\$/m3	118.825	
		IX	Cautín	\$/m3	134.588	155.200
		XIV	Ranco	\$/m3	126.100	
	PINO RADIATA MADERA ELABORADA	VII	Talca	\$/m3	126.100	
		VIII	Bío Bío	\$/m3	135.800	
	12-16% CH	IX	Cautín	\$/m3	124.888	
		X	Osorno	\$/m3	135.800	
	15% CH	VII	Talca	\$/m3	113.975	
	15-20% CH	VI	Cardenal Caro	\$/m3	138.565	
	18% CH	VII	Talca	\$/m3	129.738	145.500
		RM	Santiago	\$/m3	154.359	158.692
	8-12% CH	IX	Cautín	\$/m3	151.158	169.750
	RAULI MADERA DIMENSIONADA	XIV	Valdivia	\$/m3	691.120	
		VII	Cúrico	\$/m3	360.400	
		XIV	Valdivia	\$/m3	520.672	
RAULI MADERA ELABORADA	V 12% CH	VII	Cúrico	\$/m3	641.342	
ROBLE HUALLE MADERA DIMENSIONADA	12% CH	IX	Cautín	\$/m3	385.840	
ROBLE HUALLE MADERA ELABORADA		IX	Cautín	\$/m3	763.200	

ESTRUCTURAS LAMINADAS (PUESTO PLANTA)

Especie	Especificación	Región	Provincia	Unidad	Precio	
					Promedio	Máximo
PINO RADIATA ELEMENTOS CURVOS		RM	Santiago	\$/m3	747.714	771.834
PINO RADIATA ELEMENTOS RECTOS		RM	Santiago	\$/m3	687.415	699.474

MADERA ASERRADA

MADERA ASERRADA (PUESTO ASERRADERO)

Especie	Especificación	Región	Provincia	Unidad	Precio	
					Promedio	Máximo
ALAMO		VI	Cachapoal	\$/m3	63.050	
CANELO	verde	XI	Aysen	\$/m3	115.879	
CASTANO		VIII	Bío Bío	\$/m3	311.640	
	seco	VIII	Bío Bío	\$/m3	424.000	
		IX	Cautín	\$/m3	330.720	
CIPRES DE LAS GUAITECAS	verde	XI	Capitan Prats	\$/m3	292.624	318.000
CIPRES MACROCARPA	seco	VIII	Bío Bío	\$/m3	233.200	
		IX	Cautín	\$/m3	242.500	
COIGUE		XIV	Valdivia	\$/m3	329.872	339.200
	I	XI	Coyhaique	\$/m3	286.200	339.200
	I-IV seco	IX	Cautín	\$/m3	490.250	572.400
	I-V	IX	Malleco	\$/m3	169.600	
	I-V seco	IX	Malleco	\$/m3	254.400	
	I-VI	IX	Malleco	\$/m3	148.400	
	seco	IX	Malleco	\$/m3	402.800	
	V	XIV	Valdivia	\$/m3	253.128	254.400
	V seco	IX	Malleco	\$/m3	360.400	
	verde	X	Osorno	\$/m3	241.680	
		XI	Aysen	\$/m3	187.005	231.504
	VI seco	IX	Cautín	\$/m3	296.800	
ENCINA	seco	IX	Cautín	\$/m3	254.400	

MADERA ASERRADA (PUESTO ASERRADERO)

Especie	Especificación	Región	Provincia	Unidad	Precio	
					Promedio	Máximo
EUCALYPTUS GLOBULUS		VIII	Bío Bío	\$/m3	220.268	271.360
	seco	IX	Cautín	\$/m3	203.520	
LAUREL	I	X	Llanquihue	\$/m3	485.000	
	II	X	Llanquihue	\$/m3	388.000	
LENGA	I	XI	Coyhaique	\$/m3	273.480	339.200
	II	XI	Coyhaique	\$/m3	186.560	203.520
	III	XI	Coyhaique	\$/m3	161.120	
	I-V	IX	Malleco	\$/m3	254.400	
	I-V seco	IX	Malleco	\$/m3	318.000	
	verde	XI	Aysen	\$/m3	245.835	
		XI	General Carrera	\$/m3	222.600	254.400
MANIO	I-IV seco	IX	Cautín	\$/m3	678.400	
	seco	VIII	Bío Bío	\$/m3	508.800	
	verde	XI	Aysen	\$/m3	178.122	
		XI	Capitan Prats	\$/m3	292.624	318.000
PINO OREGON		VIII	Bío Bío	\$/m3	152.775	
		VIII	Concepción	\$/m3	155.200	
		X	Llanquihue	\$/m3	186.725	
	6.0 m l	VIII	Concepción	\$/m3	218.250	
	8.0 m l	VIII	Concepción	\$/m3	252.200	
PINO RADIATA		V	Valparaíso	\$/m3	73.776	75.175
		VI	Cardenal Caro	\$/m3	70.325	72.750
		VII	Cauquenes	\$/m3	64.263	72.750
		VII	Talca	\$/m3	70.325	72.750
		VIII	Arauco	\$/m3	65.475	67.900
		VIII	Bío Bío	\$/m3	58.200	
		VIII	Concepción	\$/m3	58.200	
		VIII	Ñuble	\$/m3	59.008	63.050
		X	Llanquihue	\$/m3	82.450	
	2.4 m l	VII	Linares	\$/m3	63.600	
		VII	Talca	\$/m3	60.420	63.600
		VIII	Arauco	\$/m3	58.830	60.420
	seco	VII	Cauquenes	\$/m3	77.600	
RAULI		XIV	Valdivia	\$/m3	600.808	
	hualle	VIII	Bío Bío	\$/m3	288.320	
	hualle I-V	IX	Malleco	\$/m3	233.200	254.400
	hualle seco	VIII	Bío Bío	\$/m3	508.800	
		IX	Malleco	\$/m3	339.200	
	hualle seco I-V	IX	Malleco	\$/m3	289.733	318.000
	I-IV seco	IX	Cautín	\$/m3	667.800	699.600
	I-V verde	IX	Cautín	\$/m3	195.040	212.000
	V	XIV	Valdivia	\$/m3	423.152	
	V seco	IX	Cautín	\$/m3	487.600	530.000
	VI seco	IX	Cautín	\$/m3	275.600	296.800
	VI verde	IX	Cautín	\$/m3	106.000	
ROBLE HUALLE		VIII	Bío Bío	\$/m3	178.080	
		XIV	Valdivia	\$/m3	212.000	
	II	VIII	Bío Bío	\$/m3	203.520	
	I-IV seco	IX	Cautín	\$/m3	351.920	
	I-V	IX	Malleco	\$/m3	148.400	
	I-V verde	IX	Cautín	\$/m3	127.200	
	I-VI	IX	Malleco	\$/m3	148.400	
	seco	VIII	Bío Bío	\$/m3	339.200	
		IX	Cautín	\$/m3	195.040	
	verde	X	Osorno	\$/m3	203.520	
	VI verde	IX	Cautín	\$/m3	59.360	
ROBLE PELLIN	I	X	Llanquihue	\$/m3	582.000	
	II	X	Llanquihue	\$/m3	485.000	

MADERA ASERRADA (PUESTO ASERRADERO)

Especie	Especificación	Región	Provincia	Unidad	Precio	
					Promedio	Máximo
ROBLE PELLIN	verde	X	Osorno	\$/m3	339.200	
TEPA		XI	Aysen	\$/m3	138.076	160.272

MADERA ASERRADA (PUESTO BARRACA)

Especie	Especificación	Región	Provincia	Unidad	Precio	
					Promedio	Máximo
ALAMO		VI	Cachapoal	\$/m3	64.667	72.750
		VIII	Ñuble	\$/m3	67.900	
PINO OREGON		VII	Cúrico	\$/m3	111.550	
		IX	Cautín	\$/m3	130.950	135.800
		X	Osorno	\$/m3	135.800	
	4.0 m l	X	Osorno	\$/m3	145.500	
	seco	IX	Malleco	\$/m3	148.400	
PINO RADIATA		V	San Antonio	\$/m3	73.963	77.600
		VI	Cachapoal	\$/m3	73.963	77.600
		VI	Cardenal Caro	\$/m3	68.708	70.325
		VII	Cauquenes	\$/m3	60.625	63.050
		VII	Cúrico	\$/m3	68.708	70.325
		VII	Linares	\$/m3	69.113	72.750
		VII	Talca	\$/m3	68.506	70.325
		VIII	Bío Bío	\$/m3	62.242	63.050
		VIII	Concepción	\$/m3	63.050	
		VIII	Ñuble	\$/m3	60.625	
		IX	Cautín	\$/m3	60.431	63.050
		IX	Malleco	\$/m3	63.050	
		RM	Santiago	\$/m3	75.175	
		XIV	Valdivia	\$/m3	57.240	
	2.4 m l	VII	Cúrico	\$/m3	73.140	
RAULI	V seco	IX	Malleco	\$/m3	339.200	
ROBLE HUALLE		VIII	Ñuble	\$/m3	161.120	
		IX	Cautín	\$/m3	135.680	
		IX	Malleco	\$/m3	106.000	
	I-VI	IX	Cautín	\$/m3	148.400	

CUARTONES (PUESTO BARRACA)

Especie	Especificación	Región	Provincia	Unidad	Precio	
					Promedio	Máximo
PINO RADIATA	3x3"	V	San Antonio	\$/unidad	1.555	
		VI	Cachapoal	\$/unidad	1.828	1.933
		VI	Colchagua	\$/unidad	1.639	1.765
		VII	Cauquenes	\$/unidad	942	1.084
		VII	Talca	\$/unidad	2.100	
		VIII	Bío Bío	\$/unidad	1.408	
		RM	Santiago	\$/unidad	1.571	
	3x3" 2.4 m l	VII	Talca	\$/unidad	700	
	4x4"	V	San Antonio	\$/unidad	2.101	
		V	Valparaíso	\$/unidad	1.656	
		VI	Cachapoal	\$/unidad	2.534	2.563
		VI	Cardenal Caro	\$/unidad	1.450	
		VI	Colchagua	\$/unidad	2.395	2.773
		VII	Cauquenes	\$/unidad	1.529	1.807
		VII	Talca	\$/unidad	1.964	2.941
		VIII	Bío Bío	\$/unidad	1.936	
		RM	Santiago	\$/unidad	2.631	2.765

CUARTONES (PUESTO BARRACA)

Especie	Especificación	Región	Provincia	Unidad	Precio	
					Promedio	Máximo
PINO RADIATA	4x4" 2.4 m l	VII	Talca	\$/unidad	900	

TAPAS (PUESTO PLANTA)

Especie	Especificación	Región	Provincia	Unidad	Precio	
					Promedio	Máximo
ALAMO		VI	Cachapoal	\$/unidad	507	575
PINO RADIATA		V	San Antonio	\$/unidad	614	639
		V	Valparaíso	\$/unidad	394	
		VI	Cachapoal	\$/unidad	551	622
		VI	Cardenal Caro	\$/unidad	483	578
		VI	Colchagua	\$/unidad	554	588
		VII	Cauquenes	\$/unidad	472	588
		VII	Cúrico	\$/unidad	553	588
		VII	Linares	\$/unidad	619	650
		VII	Talca	\$/unidad	406	504
		VIII	Bío Bío	\$/unidad	455	550
		IX	Cautín	\$/unidad	550	
		RM	Santiago	\$/unidad	531	576
	2.4 m l	VII	Linares	\$/unidad	351	450
		VII	Talca	\$/unidad	220	250
	seco	RM	Santiago	\$/unidad	720	

ASTILLAS SIN CORTEZA (PUESTO PLANTA)

Especie	Especificación	Región	Provincia	Unidad	Precio	
					Promedio	Máximo
PINO RADIATA		VII	Talca	\$/m stereo	7.421	7.997
		VIII	Arauco	\$/m stereo	7.404	
		VIII	Bío Bío	\$/m stereo	8.992	
		IX	Cautín	\$/m stereo	8.044	
		IX	Malleco	\$/m stereo	8.992	
		XIV	Valdivia	\$/m stereo	8.293	

ASTILLAS CON CORTEZA (PUESTO PLANTA)

Especie	Especificación	Región	Provincia	Unidad	Precio	
					Promedio	Máximo
PINO RADIATA		V	Valparaíso	\$/m stereo	3.990	
		VII	Linares	\$/m stereo	4.328	
		VII	Talca	\$/m stereo	3.723	3.945
		IX	Cautín	\$/m stereo	3.500	
		XIV	Valdivia	\$/m stereo	6.000	
VARIAS ESPECIES		VIII	Bío Bío	\$/m stereo	5.500	

SUBPRODUCTOS DE ASERRADERO (PUESTO PLANTA VENDEDOR)

Especie	Especificación	Región	Provincia	Unidad	Precio	
					Promedio	Máximo
PINO RADIATA ASERRIN		VI	Cardenal Caro	\$/m stereo	2.600	3.100
		VII	Cúrico	\$/m stereo	1.800	
		VII	Talca	\$/m stereo	2.099	2.550
		VIII	Bío Bío	\$/m stereo	3.500	
		XIV	Ranco	\$/m stereo	1.500	
PINO RADIATA CORTEZA		VI	Cardenal Caro	\$/m stereo	2.800	3.100

SUBPRODUCTOS DE ASERRADERO (PUESTO PLANTA VENDEDOR)

Especie	Especificación	Región	Provincia	Unidad	Precio	
					Promedio	Máximo
PINO RADIATA CORTEZA		VII	Talca	\$/m stereo	2.124	2.550
PINO RADIATA LAMPAZOS	con corteza	VII	Talca	\$/mr	3.500	
		IX	Cautín	\$/m stereo	5.500	
		XIV	Valdivia	\$/m stereo	4.000	
	para combustible	VIII	Bío Bío	\$/mr	13.500	
		IX	Malleco	\$/mr	13.500	
	sin corteza	VI	Cardenal Caro	\$/mr	6.000	
		VII	Cauquenes	\$/mr	9.500	
		VII	Talca	\$/mr	9.500	11.000
		IX	Cautín	\$/m stereo	6.250	
PINO RADIATA VIRUTA		VI	Cardenal Caro	\$/m stereo	2.633	3.100
		VII	Cúrico	\$/m stereo	2.800	
		VII	Talca	\$/m stereo	2.550	

MADERA DIMENSIONADA Y CEPILLADA
MADERA DIMENSIONADA (PUESTO BARRACA Y DEPOSITO)

Especie	Especificación	Región	Provincia	Unidad	Precio	
					Promedio	Máximo
ALAMO		VI	Cachapoal	\$/m3	98.426	136.528
		VIII	Bío Bío	\$/m3	123.513	145.500
		VIII	Ñuble	\$/m3	130.417	
	seco	VI	Cachapoal	\$/m3	134.491	154.861
CANELO		X	Chiloé	\$/m3	149.630	
	seco	X	Chiloé	\$/m3	145.008	
CASTANO		VI	Cachapoal	\$/m3	381.600	
CIPRES MACROCARPA		IX	Cautín	\$/m3	266.750	
		X	Llanquihue	\$/m3	218.250	242.500
COIGUE		VI	Cachapoal	\$/m3	481.028	
		X	Chiloé	\$/m3	178.165	
		RM	Santiago	\$/m3	557.602	
		XIV	Valdivia	\$/m3	267.247	
	Precepillado I-IV seco	XIV	Valdivia	\$/m3	397.712	
	V seco	VI	Cachapoal	\$/m3	466.400	
		IX	Malleco	\$/m3	381.600	
	verde para construcción	IX	Malleco	\$/m3	144.160	148.400
	VI seco	VI	Cachapoal	\$/m3	339.200	
		IX	Malleco	\$/m3	254.400	
EUCALIPTO		RM	Santiago	\$/m3	534.240	
LAUREL		XIV	Ranco	\$/m3	233.200	
	I - V	XIV	Ranco	\$/m3	163.240	
LINGUE		XIV	Ranco	\$/m3	373.120	
	V	XIV	Ranco	\$/m3	279.840	
MANIO		RM	Santiago	\$/m3	763.200	
	seco	X	Chiloé	\$/m3	447.744	457.242
OLIVILLO		XIV	Ranco	\$/m3	209.880	
	I - V	XIV	Ranco	\$/m3	172.568	
PINO OREGON		VI	Cachapoal	\$/m3	242.241	252.685
		VI	Colchagua	\$/m3	203.797	
		VIII	Bío Bío	\$/m3	204.913	242.500
		VIII	Concepción	\$/m3	156.194	169.750
		IX	Cautín	\$/m3	177.656	232.800
		X	Chiloé	\$/m3	223.100	
		X	Llanquihue	\$/m3	222.486	264.907
		X	Osorno	\$/m3	201.188	249.775
		XI	Aysen	\$/m3	191.527	
		XI	Coyhaique	\$/m3	189.150	
		RM	Santiago	\$/m3	174.600	

MADERA DIMENSIONADA (PUESTO BARRACA Y DEPOSITO)

Especie	Especificación	Región	Provincia	Unidad	Precio	
					Promedio	Máximo
PINO OREGON		XIV	Ranco	\$/m3	195.310	203.749
		XIV	Valdivia	\$/m3	198.886	305.696
	4.0 m l	IX	Cautín	\$/m3	157.341	171.642
		X	Osorno	\$/m3	183.330	
	5.0 m l	IX	Cautín	\$/m3	176.555	203.118
		X	Osorno	\$/m3	209.035	
	6.0 m l	VIII	Concepción	\$/m3	232.800	
		IX	Cautín	\$/m3	193.856	212.818
		X	Osorno	\$/m3	224.070	
	7.0 m l	IX	Cautín	\$/m3	252.200	
		X	Osorno	\$/m3	280.330	
	8.0 m l	VIII	Concepción	\$/m3	266.750	
		IX	Cautín	\$/m3	310.400	
		X	Osorno	\$/m3	331.255	
	II	IX	Cautín	\$/m3	100.104	
		XI	Aysen	\$/m3	110.452	
	I	IX	Cautín	\$/m3	163.930	
		XI	Aysen	\$/m3	128.260	
	mayor a 4 m l	XI	Coyhaique	\$/m3	241.680	
PINO RADIATA		V	San Antonio	\$/m3	97.606	97.825
		V	Valparaíso	\$/m3	105.391	123.481
		VI	Cachapoal	\$/m3	105.770	126.343
		VI	Cardenal Caro	\$/m3	93.096	110.047
		VI	Colchagua	\$/m3	112.896	122.269
		VII	Cauquenes	\$/m3	93.275	99.862
		VII	Cúrico	\$/m3	94.219	97.825
		VII	Linares	\$/m3	104.631	122.269
		VII	Talca	\$/m3	90.439	114.121
		VIII	Arauco	\$/m3	102.020	129.107
		VIII	Bío Bío	\$/m3	95.283	99.813
		VIII	Concepción	\$/m3	87.797	97.000
		VIII	Ñuble	\$/m3	95.745	110.047
		IX	Cautín	\$/m3	90.788	106.700
		IX	Malleco	\$/m3	97.714	108.010
		X	Chiloé	\$/m3	169.750	
		X	Llanquihue	\$/m3	111.793	145.500
		X	Osorno	\$/m3	92.528	106.700
		RM	Chacabuco	\$/m3	106.700	
		RM	Santiago	\$/m3	119.738	151.902
		XIV	Ranco	\$/m3	100.250	101.899
		XIV	Valdivia	\$/m3	97.719	110.047
	2.4 m l	VIII	Arauco	\$/m3	73.140	76.320
	seco	VI	Cachapoal	\$/m3	142.639	
		VIII	Bío Bío	\$/m3	169.750	
		IX	Cautín	\$/m3	174.600	
		X	Osorno	\$/m3	121.396	
	verde	VII	Cauquenes	\$/m3	67.900	
		VII	Talca	\$/m3	73.928	87.300
		VIII	Bío Bío	\$/m3	76.145	
		VIII	Concepción	\$/m3	77.600	
		VIII	Ñuble	\$/m3	70.325	
RAULI		VI	Cachapoal	\$/m3	844.438	
		VIII	Arauco	\$/m3	188.850	
		RM	Santiago	\$/m3	878.528	
	hualle	VIII	Bío Bío	\$/m3	303.160	
	I-IV seco	VI	Cachapoal	\$/m3	763.200	
		IX	Malleco	\$/m3	636.000	
	V seco	VI	Cachapoal	\$/m3	508.800	

MADERA DIMENSIONADA (PUESTO BARRACA Y DEPOSITO)

Especie	Especificación	Región	Provincia	Unidad	Precio	
					Promedio	Máximo
RAULI	V seco	IX	Malleco	\$/m3	424.000	
	VI seco	VI	Cachapoal	\$/m3	381.600	
		IX	Malleco	\$/m3	339.200	
ROBLE	I - V	XIV	Ranco	\$/m3	317.152	
	V	XIV	Ranco	\$/m3	256.520	
ROBLE HUALLE		VI	Cachapoal	\$/m3	357.969	481.028
		VIII	Arauco	\$/m3	167.480	
		VIII	Bío Bío	\$/m3	186.560	
		VIII	Ñuble	\$/m3	211.194	231.589
		IX	Cautín	\$/m3	169.628	203.520
		IX	Malleco	\$/m3	195.082	212.000
		XIV	Valdivia	\$/m3	192.538	249.397
	I - V	XIV	Ranco	\$/m3	186.560	
	I-V verde	IX	Cautín	\$/m3	148.400	
	seco	V	Valparaíso	\$/m3	572.400	
TEPA	verde	V	Valparaíso	\$/m3	381.600	
	verde para construcción	IX	Malleco	\$/m3	152.640	169.600
		VIII	Arauco	\$/m3	124.698	
		X	Chiloé	\$/m3	142.506	
		XIV	Ranco	\$/m3	186.560	
	I - V	XIV	Ranco	\$/m3	163.240	
	I-IV	XIV	Ranco	\$/m3	233.200	
	seco	X	Chiloé	\$/m3	136.443	
	V	XIV	Ranco	\$/m3	148.400	
		X	Chiloé	\$/m3	178.165	
TINEO		X	Chiloé	\$/m3	178.165	
ULMO	I-IV	XIV	Ranco	\$/m3	593.600	
	V	XIV	Ranco	\$/m3	275.600	

MADERA CEPILLADA (PUESTO BARRACA Y DEPOSITO)

Especie	Especificación	Región	Provincia	Unidad	Precio	
					Promedio	Máximo
ALAMO		VI	Cachapoal	\$/m3	113.024	144.676
		VII	Cúrico	\$/m3	142.639	
		VIII	Ñuble	\$/m3	142.639	
CANELO	seco	VI	Cachapoal	\$/m3	142.639	163.009
		V	Valparaíso	\$/m3	826.800	
		X	Chiloé	\$/m3	195.973	
	I - IV	XIV	Ranco	\$/m3	636.000	
	seco	X	Chiloé	\$/m3	155.693	
CASTANO	V	XIV	Ranco	\$/m3	318.000	
		V	Valparaíso	\$/m3	826.800	
		IX	Cautín	\$/m3	315.250	
		X	Llanquihue	\$/m3	254.625	266.750
		V	Valparaíso	\$/m3	826.800	
COIGUE		VI	Cachapoal	\$/m3	481.028	
		IX	Malleco	\$/m3	156.880	
		X	Chiloé	\$/m3	195.973	
		RM	Santiago	\$/m3	605.726	
	verde para construcción	IX	Malleco	\$/m3	161.120	
ENCINA		V	Valparaíso	\$/m3	826.800	
EUCALIPTO		V	Valparaíso	\$/m3	657.200	
		RM	Santiago	\$/m3	593.600	
LAUREL		V	Valparaíso	\$/m3	826.800	
	I - IV	XIV	Ranco	\$/m3	636.000	
	V	XIV	Ranco	\$/m3	318.000	

MADERA CEPILLADA (PUESTO BARRACA Y DEPOSITO)

Especie	Especificación	Región	Provincia	Unidad	Precio	
					Promedio	Máximo
LENGA		V	Valparaíso	\$/m3	826.800	
	I	XI	Coyhaique	\$/m3	570.026	
	II	XI	Coyhaique	\$/m3	448.719	
LINGUE		V	Valparaíso	\$/m3	1.060.000	
MANIO		V	Valparaíso	\$/m3	826.800	
		RM	Santiago	\$/m3	848.000	
	seco	X	Chiloé	\$/m3	463.771	475.050
OLIVILLO		V	Valparaíso	\$/m3	826.800	
PINO OREGON		V	Valparaíso	\$/m3	339.500	
		VI	Cachapoal	\$/m3	256.759	260.833
		VI	Colchagua	\$/m3	203.797	
		VII	Cúrico	\$/m3	264.907	
		VIII	Bío Bío	\$/m3	232.194	266.750
		VIII	Concepción	\$/m3	242.500	
		IX	Cautín	\$/m3	212.532	266.750
		X	Chiloé	\$/m3	291.000	
		X	Llanquihue	\$/m3	230.375	266.750
		X	Osorno	\$/m3	245.434	299.730
		XI	Coyhaique	\$/m3	218.250	
		RM	Santiago	\$/m3	210.975	
		XIV	Ranco	\$/m3	207.770	213.781
		XIV	Valdivia	\$/m3	241.255	326.066
	4.0 m l	VII	Cúrico	\$/m3	249.397	
		X	Osorno	\$/m3	229.405	
	5.0 m l	VII	Cúrico	\$/m3	285.055	
		X	Osorno	\$/m3	255.110	
	6.0 m l	VII	Cúrico	\$/m3	320.671	
		VIII	Concepción	\$/m3	291.000	
		X	Osorno	\$/m3	270.145	
	7.0 m l	X	Osorno	\$/m3	326.405	
	8.0 m l	X	Osorno	\$/m3	377.330	
	8.0 m l	VIII	Concepción	\$/m3	388.000	
	mayor a 4 m l	XI	Coyhaique	\$/m3	279.840	
PINO RADIATA		V	San Antonio	\$/m3	154.060	161.408
		V	Valparaíso	\$/m3	155.006	183.912
		VI	Cachapoal	\$/m3	120.434	134.491
		VI	Cardenal Caro	\$/m3	116.388	138.565
		VI	Colchagua	\$/m3	122.269	134.491
		VII	Cauquenes	\$/m3	113.539	130.417
		VII	Cúrico	\$/m3	132.454	142.639
		VII	Linares	\$/m3	127.102	142.639
		VII	Talca	\$/m3	120.872	163.009
		VIII	Arauco	\$/m3	132.357	153.648
		VIII	Bío Bío	\$/m3	128.865	140.553
		VIII	Concepción	\$/m3	111.026	124.160
		VIII	Ñuble	\$/m3	118.631	138.565
		IX	Cautín	\$/m3	127.930	197.395
		IX	Malleco	\$/m3	122.968	137.352
		X	Chiloé	\$/m3	194.000	
		X	Llanquihue	\$/m3	148.087	153.260
		X	Osorno	\$/m3	126.052	129.786
		RM	Chacabuco	\$/m3	126.100	
		RM	Santiago	\$/m3	148.636	180.129
		XIV	Ranco	\$/m3	135.558	150.059
		XIV	Valdivia	\$/m3	133.375	145.500
	seco	VI	Cachapoal	\$/m3	154.861	
		IX	Malleco	\$/m3	134.491	
RAULI		V	Valparaíso	\$/m3	1.060.000	

MADERA CEPILLADA (PUESTO BARRACA Y DEPOSITO)

Especie	Especificación	Región	Provincia	Unidad	Precio	
					Promedio	Máximo
RAULI		VI	Cachapoal	\$/m3	844.438	
		RM	Santiago	\$/m3	926.016	
	hualle	VIII	Bío Bío	\$/m3	328.600	
	hualle seco I-IV	IX	Malleco	\$/m3	360.400	
	hualle seco I-V	IX	Malleco	\$/m3	296.800	
ROBLE		VII	Cúrico	\$/m3	267.247	
ROBLE HUALLE		VI	Cachapoal	\$/m3	427.583	481.028
		VIII	Bío Bío	\$/m3	209.880	
		VIII	Ñuble	\$/m3	240.726	277.932
		IX	Cautín	\$/m3	215.986	254.400
		IX	Malleco	\$/m3	222.727	245.920
	seco	V	Valparaíso	\$/m3	572.400	
	verde para construcción	IX	Malleco	\$/m3	165.360	
TEPA		V	Valparaíso	\$/m3	742.000	
		X	Chiloé	\$/m3	195.973	
	I - IV	XIV	Ranco	\$/m3	275.600	
	seco	X	Chiloé	\$/m3	149.630	
	V	XIV	Ranco	\$/m3	190.800	
TINEO		X	Chiloé	\$/m3	195.973	
ULMO		X	Chiloé	\$/m3	195.973	
	I - IV	XIV	Ranco	\$/m3	636.000	
	seco	X	Llanquihue	\$/m3	636.000	
	V	XIV	Ranco	\$/m3	318.000	

MADERA MACHIEMBRADA PARA PISO (PUESTO BARRACA Y DEPOSITO)

Especie	Especificación	Región	Provincia	Unidad	Precio	
					Promedio	Máximo
ALAMO	1 x 4" x 3.2 m	VI	Cachapoal	\$/unidad	1.008	
LAUREL	1 x 4" x 3.6 m	XIV	Valdivia	\$/unidad	4.706	
PINO OREGON	1 x 4" x 3.2 m	IX	Cautín	\$/unidad	1.732	
		X	Llanquihue	\$/unidad	1.681	
		X	Osorno	\$/unidad	1.855	1.861
		XIV	Ranco	\$/unidad	2.017	
		XIV	Valdivia	\$/unidad	2.400	
	I 1 x 4" x 3.2 m	IX	Cautín	\$/unidad	1.817	
	II 1 x 4" x 3.2 m	IX	Cautín	\$/unidad	1.182	
		XIV	Ranco	\$/unidad	840	
PINO RADIATA	1 x 4" x 3.2 m	V	San Antonio	\$/unidad	1.278	1.345
		V	Valparaíso	\$/unidad	1.687	
		VI	Cachapoal	\$/unidad	1.215	1.479
		VI	Cardenal Caro	\$/unidad	1.017	1.143
		VI	Colchagua	\$/unidad	960	1.042
		VII	Cauquenes	\$/unidad	995	1.084
		VII	Cúrico	\$/unidad	1.105	1.160
		VII	Linares	\$/unidad	1.128	1.200
		VII	Talca	\$/unidad	973	1.160
		VIII	Arauco	\$/unidad	1.073	1.202
		VIII	Bío Bío	\$/unidad	1.214	1.380
		VIII	Concepción	\$/unidad	1.143	1.261
		VIII	Ñuble	\$/unidad	1.070	1.134
		IX	Cautín	\$/unidad	1.387	1.840
		IX	Malleco	\$/unidad	1.198	1.300
		X	Llanquihue	\$/unidad	1.423	1.500
		X	Osorno	\$/unidad	1.168	1.176
		RM	Santiago	\$/unidad	1.427	1.478
		XIV	Ranco	\$/unidad	1.336	1.571

MADERA MACHIEMBRADA PARA PISO (PUESTO BARRACA Y DEPOSITO)

Especie	Especificación	Región	Provincia	Unidad	Precio	
					Promedio	Máximo
PINO RADIATA	1 x 4" x 3.2 m	XIV	Valdivia	\$/unidad	1.598	1.680

MADERA MACHIEMBRADA PARA CIELO (PUESTO BARRACA Y DEPOSITO)

Especie	Especificación	Región	Provincia	Unidad	Precio	
					Promedio	Máximo
ALAMO	1/2 x 4" x 3.2 m	VI	Cachapoal	\$/unidad	504	
PINO OREGON		IX	Cautín	\$/unidad	977	
		X	Llanquihue	\$/unidad	1.345	
		X	Osorno	\$/unidad	993	1.061
		XIV	Ranco	\$/unidad	1.008	
		XIV	Valdivia	\$/unidad	1.200	
	I 1/2 x 4" x 3.2 m	IX	Cautín	\$/unidad	1.069	
	II 1/2 x 4" x 3.2 m	IX	Cautín	\$/unidad	695	
PINO RADIATA	1/2 x 4" x 3.2 m	V	San Antonio	\$/unidad	716	756
		V	Valparaíso	\$/unidad	924	
		VI	Cachapoal	\$/unidad	648	739
		VI	Cardenal Caro	\$/unidad	553	630
		VI	Colchagua	\$/unidad	545	601
		VII	Cauquenes	\$/unidad	602	630
		VII	Cúrico	\$/unidad	693	697
		VII	Linares	\$/unidad	656	750
		VII	Talca	\$/unidad	574	670
		VIII	Arauco	\$/unidad	725	813
		VIII	Bío Bío	\$/unidad	655	714
		VIII	Ñuble	\$/unidad	563	
		IX	Cautín	\$/unidad	814	1.150
		IX	Malleco	\$/unidad	804	950
		X	Llanquihue	\$/unidad	904	1.008
		X	Osorno	\$/unidad	614	640
		RM	Santiago	\$/unidad	941	1.042
		XIV	Ranco	\$/unidad	980	1.345
		XIV	Valdivia	\$/unidad	920	1.000

MADERA MACHIEMBRADA PARA REVESTIMIENTO (PUESTO BARRACA Y DEPOSITO)

Especie	Especificación	Región	Provincia	Unidad	Precio	
					Promedio	Máximo
ALAMO	3/4 x 5" x 3.2 m	VI	Cachapoal	\$/unidad	924	
PINO OREGON		IX	Cautín	\$/unidad	1.698	
		X	Osorno	\$/unidad	1.819	1.890
		XIV	Ranco	\$/unidad	1.890	
		XIV	Valdivia	\$/unidad	3.000	
	I 3/4 x 5" x 3.2 m	IX	Cautín	\$/unidad	1.783	
	II 3/4 x 5" x 3.2 m	IX	Cautín	\$/unidad	1.159	
PINO RADIATA	3/4 x 4" x 3.2 m	VIII	Concepción	\$/unidad	807	
		IX	Malleco	\$/unidad	945	1.008
	3/4 x 5" x 3.2 m	V	San Antonio	\$/unidad	1.190	1.261
		V	Valparaíso	\$/unidad	1.580	
		VI	Cachapoal	\$/unidad	1.227	1.600
		VI	Cardenal Caro	\$/unidad	982	1.143
		VI	Colchagua	\$/unidad	863	966
		VII	Cauquenes	\$/unidad	868	937
		VII	Cúrico	\$/unidad	1.084	1.160
		VII	Linares	\$/unidad	1.211	1.450
		VII	Talca	\$/unidad	953	1.092

MADERA MACHIEMBRADA PARA REVESTIMIENTO (PUESTO BARRACA Y DEPOSITO)

Especie	Especificación	Región	Provincia	Unidad	Precio	
					Promedio	Máximo
PINO RADIATA	3/4 x 5" x 3.2 m	VIII	Bío Bío	\$/unidad	1.112	1.176
		VIII	Concepción	\$/unidad	1.136	1.261
		VIII	Ñuble	\$/unidad	1.035	1.250
		IX	Cautín	\$/unidad	1.296	1.725
		IX	Malleco	\$/unidad	1.335	1.400
		X	Llanquihue	\$/unidad	1.421	1.500
		X	Osorno	\$/unidad	1.096	1.103
		RM	Santiago	\$/unidad	1.398	1.513
		XIV	Ranco	\$/unidad	1.494	1.664
		XIV	Valdivia	\$/unidad	2.050	2.100

TABLEROS Y CHAPAS
TABLEROS DE PARTICULAS (PUESTO SANTIAGO)

Especie	Especificación	Región	Procedencia	Unidad	Precio	
					Promedio	Máximo
ECOPLAC	8 mm e	VIII	Concepción	\$/m2	2.122	
HIDRORESISTENTE	15 mm e	VIII	Concepción	\$/m2	4.781	
MDP	12 mm e	VIII	Concepción	\$/m2	3.669	
	15 mm e	VIII	Concepción	\$/m2	4.476	
	18 mm e	VIII	Concepción	\$/m2	5.302	
	24 mm e	VIII	Concepción	\$/m2	6.775	
MDP ENCHAPADO ENCINA	15 mm e	VIII	Concepción	\$/m2	12.843	
	18 mm e	VIII	Concepción	\$/m2	13.267	
MDP ENCHAPADO EUCALIPTO	15 mm e	VIII	Concepción	\$/m2	9.558	
	18 mm e	VIII	Concepción	\$/m2	9.837	
MDP ENCHAPADO PINO RADIATA	15 mm e	VIII	Concepción	\$/m2	8.518	
MDP MELAMINA	(Bco.) 9 mm e	VIII	Concepción	\$/m2	7.750	
	(Bco.) 15 mm e	VIII	Concepción	\$/m2	7.371	
PANEL	24 mm e	VIII	Concepción	\$/m2	4.925	
	32 mm e	VIII	Concepción	\$/m2	7.392	

TABLEROS DE FIBRAS (PUESTO SANTIAGO)

Especie	Especificación	Región	Procedencia	Unidad	Precio	
					Promedio	Máximo
DUROLAC MADERA EUCALIPTO	(Entab.) 3 mm e	VIII	Ñuble	\$/m2	2.297	
DUROLAC MADERA PINO RADIATA		VIII	Ñuble	\$/m2	2.297	
DUROLAC UNICOLOR	3 mm e	VIII	Ñuble	\$/m2	2.182	
MDF	12 mm e	VIII	Concepción	\$/m2	6.872	
		VIII	Ñuble	\$/m2	5.374	
	15 mm e	VIII	Concepción	\$/m2	8.111	
		VIII	Ñuble	\$/m2	6.340	
	18 mm e	VIII	Ñuble	\$/m2	7.495	
	20 mm e	VIII	Concepción	\$/m2	10.557	
	25 mm e	VIII	Ñuble	\$/m2	10.667	
	9 mm e	VIII	Ñuble	\$/m2	5.074	
MDF ENCHAPADO EUCALIPTO	15 mm e	VIII	Concepción	\$/m2	10.998	
MDF MELAMINA	(1C) 15 mm e	VIII	Concepción	\$/m2	8.355	
		VIII	Ñuble	\$/m2	6.769	
	(Madera) 15 mm e	VIII	Ñuble	\$/m2	7.701	
PLANCHA DECORADA	(Colon.) 3 mm e	VIII	Ñuble	\$/m2	1.505	
PLANCHA LISA	3 mm e	VIII	Ñuble	\$/m2	1.493	
	4.8 mm e	VIII	Ñuble	\$/m2	2.478	

CONTRACHAPADOS (PUESTO SANTIAGO)

Especie	Especificación	Región	Procedencia	Unidad	Precio	
					Promedio	Máximo
CORRIENTE	20 mm e	XIV	Valdivia	\$/m2	12.326	
	3.5 mm e	XIV	Valdivia	\$/m2	3.367	
	6 mm e	XIV	Valdivia	\$/m2	7.511	
	9 mm e	XIV	Valdivia	\$/m2	8.281	
ESTRUCTURAL PINO RADIATA	18 mm e	VIII	Ñuble	\$/m2	7.787	
	9.5 mm e	VIII	Ñuble	\$/m2	4.555	
MARINO	12 mm e	XIV	Valdivia	\$/m2	10.174	
MOLDAJE		XIV	Valdivia	\$/m2	7.335	

TARIFAS DE FLETES
FLETES EN CAMION

Especificación	Origen	Destino	Unidad	Precio	
				Promedio	Máximo
ASTILLAS PINO RADIATA	EMPEDRADO	CONSTITUCION	\$/m stereo	1.000	
MADERA ASERRADA	PANGUIPULLI	SANTIAGO	\$/t	26.000	
MADERA ASERRADA PINO RADIATA	EMPEDRADO	CURICO	\$/m3	6.070	
	EMPEDRADO	SANTIAGO	\$/m3	9.685	
	NACIMIENTO	COLLIPULLI	\$/m3	9.360	
MADERA ASERRADA VARIAS ESPECIES	OSORNO	SANTIAGO	\$/t	35.000	
MADERA DIMENSIONADA	VIII REGION	ANTOFAGASTA	\$/m3	57.656	
	VIII REGION	ARICA	\$/m3	78.165	
	VIII REGION	COPIAPO	\$/m3	41.324	
	VIII REGION	IQUIQUE	\$/m3	69.450	
	VIII REGION	IV REGION	\$/m3	29.440	
	VIII REGION	SANTIAGO	\$/m3	21.237	
	VIII REGION	VIÑA DEL MAR	\$/m3	23.622	
MADERA DIMENSIONADA PINO OREGON	VILLARRICA	SANTIAGO	\$/m3	8.600	
MADERA DIMENSIONADA PINO RADIATA	PUREN	SANTIAGO	\$/m3	10.000	
	seco	CAUQUENES	SAN VICENTE	\$/m3	6.000
		CAUQUENES	SANTIAGO	\$/m3	7.000
		CONSTITUCION	SANTIAGO	\$/m3	6.596
		TALCA	SANTIAGO	\$/m3	6.000
	verde	CONSTITUCION	SANTIAGO	\$/m3	10.742
		TALCA	SANTIAGO	\$/m3	7.323
MADERA ELABORADA NATIVA	seco	VILLARRICA	SANTIAGO	\$/m3	13.000
MADERA ELABORADA PINO RADIATA		CONSTITUCION	SANTIAGO	\$/m3	6.765
		TALCA	SANTIAGO	\$/m3	5.044
TAB. MDP ENCHAPADO	15 mm e	CONCEPCION	SANTIAGO	\$/m2	303
	18 mm e	CONCEPCION	SANTIAGO	\$/m2	337
TAB. MDP MELAMINA	15 mm e	CONCEPCION	SANTIAGO	\$/m2	231
TAB. PARTICULAS MDP	12 mm e	CONCEPCION	SANTIAGO	\$/m2	184
	15 mm e	CONCEPCION	SANTIAGO	\$/m2	231
	18 mm e	CONCEPCION	SANTIAGO	\$/m2	272
	24 mm e	CONCEPCION	SANTIAGO	\$/m2	335
	32 mm e	CONCEPCION	SANTIAGO	\$/m2	447
	8 mm e	CONCEPCION	SANTIAGO	\$/m2	122
	9 mm e	CONCEPCION	SANTIAGO	\$/m2	145
TABLERO DE FIBRAS	3 mm e	YUNGAY	SANTIAGO	\$/m2	65
	4.8 mm e	YUNGAY	SANTIAGO	\$/m2	105
TABLERO DE FIBRAS MDF	12 mm e	CONCEPCION	SANTIAGO	\$/m2	152
	15 mm e	CONCEPCION	ANTOFAGASTA	\$/m2	506
		CONCEPCION	ARICA	\$/m2	628
		CONCEPCION	COPIAPO	\$/m2	498
		CONCEPCION	IQUIQUE	\$/m2	593
		CONCEPCION	LA SERENA	\$/m2	418
		CONCEPCION	PUERTO MONTT	\$/m2	260
		CONCEPCION	PUNTA ARENAS	\$/m2	811
		CONCEPCION	SANTIAGO	\$/m2	191
		CONCEPCION	TALCA	\$/m2	230
		CONCEPCION	TEMUCO	\$/m2	230
		CONCEPCION	V REGIÓN	\$/m2	230
		YUNGAY	ANTOFAGASTA	\$/m2	520
		YUNGAY	ARICA	\$/m2	698
		YUNGAY	CHILLAN	\$/m2	137
		YUNGAY	COPIAPO	\$/m2	379

TARIFAS DE FLETES
FLETES EN CAMION

Especificación	Origen	Destino	Unidad	Precio	
				Promedio	Máximo
	YUNGAY	IQUIQUE	\$/m2	623	
	YUNGAY	LA SERENA	\$/m2	276	
	YUNGAY	PUERTO MONTT	\$/m2	248	
	YUNGAY	SANTIAGO	\$/m2	192	
	YUNGAY	TALCA	\$/m2	159	
	YUNGAY	TEMUCO	\$/m2	172	
	YUNGAY	VALDIVIA	\$/m2	211	
	YUNGAY	VIÑA DEL MAR	\$/m2	228	
20.0 mm e	CONCEPCION	SANTIAGO	\$/m2	257	
TROZOS PARA PULPA PINO RADIATA	BOSQUE (50 KM)	ARAUCO	\$/t	3.867	

PRECIOS NOMINALES TROZAS Y MADERA DE PINO RADIATA MERCADO INTERNO

1980 - 2014

(\$/m3)

AÑO Trimestre	TROZAS		MADERA		
	Aserrables(1)	Pulpables(2)	Aserrada(1)	Dimensionada(3)	Cepillada(3)
1980	693	355	2.953	3.620	4.183
1981	693	371	2.839	4.063	4.690
1982	640	496	2.030	3.812	4.360
1983	761	610	...	4.278	4.968
1984	1.138	778	2.999	5.076	5.970
1985	1.872	1.187	5.548	8.736	9.917
1986	2.145	1.683	6.277	10.492	11.653
1987	2.776	2.090	8.728	12.792	14.632
1988	4.703	2.475	11.998	17.941	20.413
1989	5.775	3.044	13.709	22.324	24.722
1990	7.138	4.020	16.651	28.715	32.153
1991	9.967	5.400	23.144	35.596	40.156
1992	12.095	6.990	33.111	47.748	53.657
1993	14.562	7.001	36.835	56.139	62.446
1994	15.756	7.091	38.093	59.064	65.684
1995	16.083	8.077	39.427	61.262	68.402
1996	17.717	8.110	42.232	66.257	72.890
1997	17.486	7.303	42.034	66.793	73.777
1998	17.918	7.981	41.573	66.283	74.467
1999	18.020	7.341	40.720	65.364	74.483
2000	19.933	7.277	40.801	66.055	73.482
2001	19.784	7.898	38.921	66.730	74.691
2002	19.429	8.035	39.540	67.252	76.159
2003	18.824	8.247	39.962	67.064	78.458
2004	18.378	8.658	41.086	68.946	80.576
2005	20.986	9.697	51.072	81.029	94.450
2006	21.688	9.569	53.229	87.763	101.182
2007	22.642	10.693	53.613	91.116	104.557
2008	24.250	11.457	54.600	94.643	110.164
2009	22.580	11.555	54.248	97.779	114.749
2010	22.333	11.434	57.965	100.405	123.199
2011	23.200	11.902	57.594	100.526	120.930
2012	24.110	13.087	57.897	101.498	121.224
2013	24.642	11.728	58.341	98.736	120.921
2014*	26.269	12.915	59.615	95.402	123.935

(*) Valores a septiembre

FUENTE : INFOR.

(1) : Puesto en aserradero de la VIII Región

(2) : Precio promedio ponderado según consumo potencial de las plantas de pulpa de la VII y VIII Región

(3) : Puesta Barraca de la VIII Región

(..) : Indica sin información

METODOLOGÍA GENERAL

I PRECIOS DE PRODUCTOS FORESTALES

LOS PRECIOS DE LOS DISTINTOS PRODUCTOS SE OBTIENEN POR ENCUESTAS DIRECTAS A LAS EMPRESAS PRODUCTORAS, CORRESPONDIENTES EN LA MAYORÍA DE LOS CASOS A PRECIOS DE LISTA. EN EL CASO DE:

- SEMILLAS (E): LOS PRECIOS SON ENTREGADOS POR EL CENTRO TECNOLÓGICO DE LA PLANTA FORESTAL (INFOR)
- PLANTAS FORESTALES (E): SE OBTIENEN POR CONSULTAS A LOS VIVEROS MÁS REPRESENTATIVOS DE CADA REGIÓN
- TROZAS ASERRABLES (P): CORRESPONDE AL PRECIO DE COMPRA DE LOS ASERRADEROS, EXPRESADO EN M3, EQUIVALENTE A 22 PULG MADERERAS PARA TROZAS DE 3,6 M DE LARGO Y A 24 PULG PINERAS PARA TROZAS DE 3,2 M DE LARGO.
- TROZAS PARA PULPA (P): CORRESPONDE AL PRECIO DE COMPRA FIJADO POR LAS EMPRESAS PAPELERAS, PUESTO EN CANCHA DE LA PROVINCIA INDICADA Y EL PRECIO DE COMPRA DE OTRAS EMPRESAS.
- POSTES Y POLINES (P): ESTOS PRECIOS SON CONSULTADOS EN LAS PLANTAS IMPREGNADORAS MÁS REPRESENTATIVAS, CORRESPONDIENDO AL DE COMPRA EN EL CASO DE POSTES Y POLINES SIN IMPREGNAR Y AL PRECIO DE VENTA, EN PRODUCTOS IMPREGNADOS.
- MADERA ASERRADA (P): CORRESPONDE AL PRECIO DE VENTA DE ASERRADEROS DE LA VIII REGIÓN Y AL PRECIO DE COMPRA POR PARTE DE LAS BARRACAS, PUESTO EN EL LUGAR DE ORIGEN O DESTINO. LOS ESTABLECIMIENTOS ENCUESTADOS EN ESTE CASO CORRESPONDEN A UNA MUESTRA DETERMINADA EN BASE AL CENSO DE BARRACAS Y ASERRADEROS DE 1998 Y 2006, RESPECTIVAMENTE.
- MADERA DIMENSIONADA Y ELABORADA (P): CORRESPONDE AL PRECIO DE VENTA CONSULTADO EN BARRACA.
- TABLEROS Y CHAPAS (P): CORRESPONDE A PRECIOS DE PRODUCTOS PUESTOS EN SANTIAGO, CONSULTADOS A LAS EMPRESAS PRODUCTORAS.
- CAJAS, PALLETS Y BINS (E): CORRESPONDEN A PRECIOS DE REFERENCIA CONSULTADOS A EMPRESAS PRODUCTORAS Y EMPRESAS EXPORTADORAS DE FRUTA. NOTA: (P): PRECIOS PUBLICADOS PERMANENTEMENTE (E): PRECIOS PUBLICADOS ESTACIONALMENTE

II TARIFAS DE FLETES

CORRESPONDE A TARIFAS ENTREGADAS POR EMPRESAS PRODUCTORAS Y A TARIFAS DE EMPRESAS DE TRANSPORTE FORESTAL

OBSERVACIONES

1. Todos los precios presentados deben ser considerados como referenciales, por cuanto no consideran negociaciones por volumen y forma de pago, premios por cumplimiento de contrato y otros.
2. Los precios no incluyen el impuesto al valor agregado (IVA).
3. Los precios deben entenderse como válidos al momento de la encuesta (primera semana del mes de la publicación)
4. Los precios de madera aserrada, dimensionada y elaborada corresponden a calidad I-IV y a un contenido de humedad 30% (seco al aire), excepto que se especifique lo contrario. Estos precios se presentan en m3, equivalente a 48,5 pulgadas en pino radiata y álamo y a 42,4 pulgadas en el caso de especies nativas.
5. Mayores antecedentes sobre la información presentada pueden ser solicitados al Centro de Información Forestal - Instituto Forestal.
6. Madera Pulpable: Metro ruma = (1 m x 1 m x 2,44 m) = 1,6 m3 sólidos
7. Astillas: Metro estéreo = (1 m x 1 m x 1 m) no compactado

ABREVIATURAS

I	: Largo	d	: Diámetro	S	: Speedling
e	: Espesor	M	: Maceta	1:0; 1:1; etc.	: Raíz desnuda
CH	: Contenido de humedad	T	: Tubete		

Todos los derechos Reservados Instituto Forestal - INFOR 2014



INFOR
INSTITUTO FORESTAL

Creando valor forestal para Chile

SEDE DIAGUITAS Colina San Joaquín s/n, La Serena. Fono: (56-51) 2223290, anexo 2149

SEDE METROPOLITANA Sucre 2397, Ñuñoa. Casilla 3085, Santiago. Fono: (56-2) 23667120 Fax: (56-2) 23667131

SEDE BÍO BÍO Camino a Coronel Km. 7,5, Concepción. Casilla 109 C, Concepción. Fono/Fax: (56-41) 2853260

SEDE VALDIVIA Fundo Teja Norte s/n, Valdivia. Casilla 385, Valdivia. Fono: (56-63) 335200 Fax: (56-63) 218968

SEDE PATAGONIA Camino Coyhaique Alto Kilómetro 4, Coyhaique. Fono: (56) 98831860

www.infor.cl
oirs@infor.cl